

# **Toonladders**

**en**

# **Toonsoorten**

**Volgens Aaike Jordans**

**Samengesteld door Ine Janssen**

# Toonladders

In een liedje komen altijd verschillende tonen voor: lagere en hogere door elkaar. Die tonen kun je van laag naar hoog op volgorde leggen. Als laagste toon neem je de grondtoon (die heet niet voor niets zo). Daarna volgen de andere tonen uit het liedje, gerangschikt volgens hun toonhoogte. Dit rijtje tonen heet een toonladder.



## Hele en halve toonafstanden in majeur

De toonladder van C is opgebouwd uit hele en halve toonafstanden. Na de grondtoon volgen de toonafstanden zo: twee hele, een halve, drie hele en een halve. Die volgorde geeft de toonladder een heel eigen geluid. Een toonladder met zo'n volgorde heet een 'majeurtoonladder'.

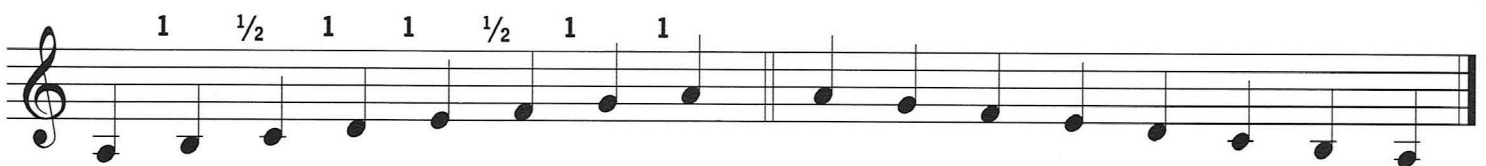


Nog even samengevat — C-majeur betekent:

*de grondtoon is C en de volgorde van hele en halve toonafstanden is die van de majeuretoonladder.*

## Een andere volgorde: mineur

Achtereenvolgens zie je een hele, een halve, twee hele, een halve en weer twee hele toonafstanden. Een toonladder met deze volgorde heet een 'mineurtoonladder'. Het liedje staat dan in A-mineur.



Nog even samengevat — A-mineur betekent:

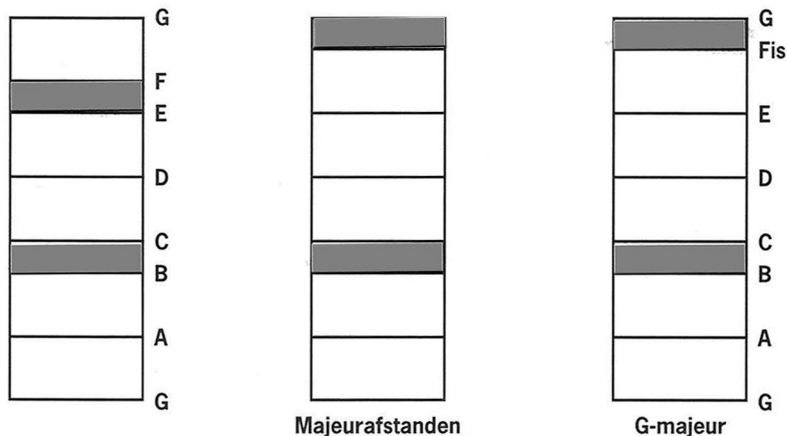
*de grondtoon is A en de volgorde van hele en halve toonafstanden is die van de mineurtoonladder.*



# De toonsoort G-majeur

Vergelijk het schema van de toonladder zonder voortekens eens met het schema van de majeuretoonladder, Je ziet dan een verschil in volgorde van hele en halve toonafstanden. Bij de G-toonladder zit er een halve toonafstand tussen de zesde en de zevende trap. Bij de majeuretoonladder zit de halve toonafstand tussen de zevende en achtste trap. Speel beide ladders maar eens: het verschil is duidelijk te horen!

Het is vrij eenvoudig om de toonladder met de F te veranderen in een majeuretoonladder. Als je met een kruis de noot F verhoogt tot Fis ben je er al.



Dit is de majeuretoonladder van G. De noot F is verhoogd tot Fis.

Kijk nog eens naar de bovenstaande toonladderschema's. De vakjes die de halve toonafstanden aangeven hebben allemaal een kleurtje. Dat maakt de verschillen en overeenkomsten duidelijk zichtbaar.

## C-majeur en A-mineur

In C-majeur is de grondtoon C, en de toonladder heeft de kenmerkende majeureafstanden.

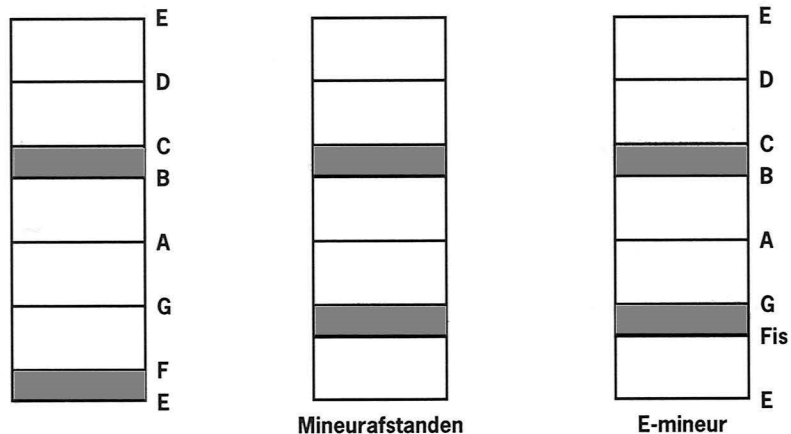
Bij A-mineur is de grondtoon A, en de toonladder heeft de mineurafstanden.

Maar behalve verschillen zijn er ook overeenkomsten tussen deze twee toonsoorten.

Beide maken gebruik van dezelfde tonen: A t/m G! Verhoogde tonen kom je er niet in tegen.

C-majeur en A-mineur hebben dus geen voortekens aan de sleutel. Je kunt het ook omdraaien. Als er aan het begin van een muziekstukje geen kruisen of mollen staan, staat het stukje in C-majeur óf in A-mineur. Twee mogelijkheden dus!

## G-majeur of E-mineur



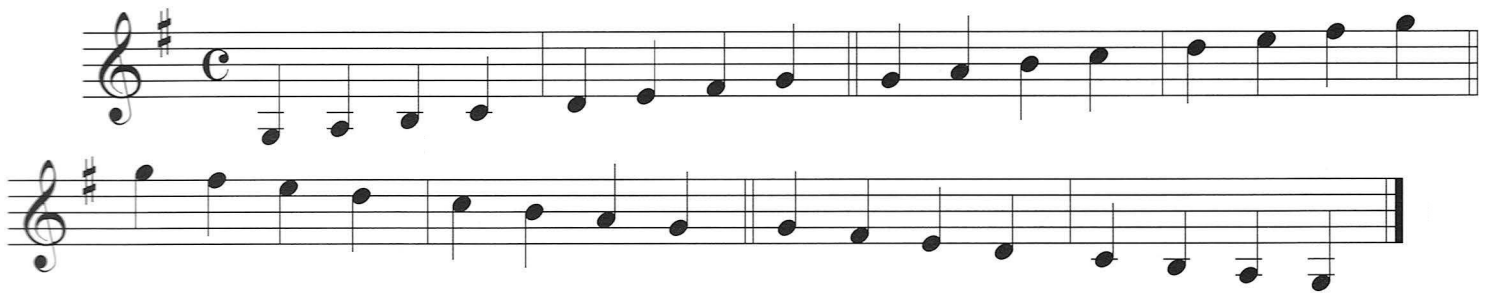
Dit is de mineurtoonladder van E. De noot F is verhoogd tot Fis.

Als je nu E-Fis-G-A-B-C-D-E speelt, hoor je de bekende klank van een mineurladder.

De ladder met een F erin heeft een heel andere klank.

Er zijn dus twee mogelijkheden voor liedjes die één kruis (de Fis) aan de sleutel hebben. Zo'n stukje staat in G-majeur óf in E-mineur. Stukjes in G-majeur heb je al gespeeld in dit boek.

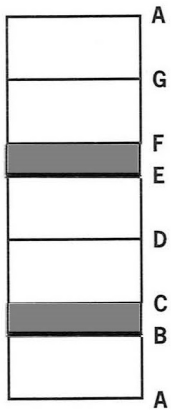
### G-majeur toonladder



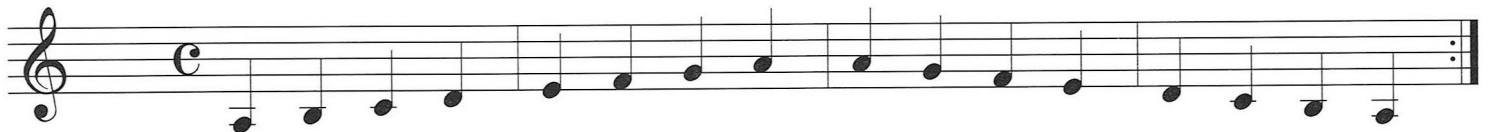
### E-mineur toonladder



## De toonladder van A-majeur



Je mag nu proberen zelf de majeurtoonladder van A af te leiden. In de figuur hiernaast en in de notenbalk zijn alvast de stamtonen vanaf A genoteerd, dat zijn de tonen zonder kruisen of mollen. Om de majeurtoonladder van A te krijgen zul je een aantal tonen moeten verhogen.

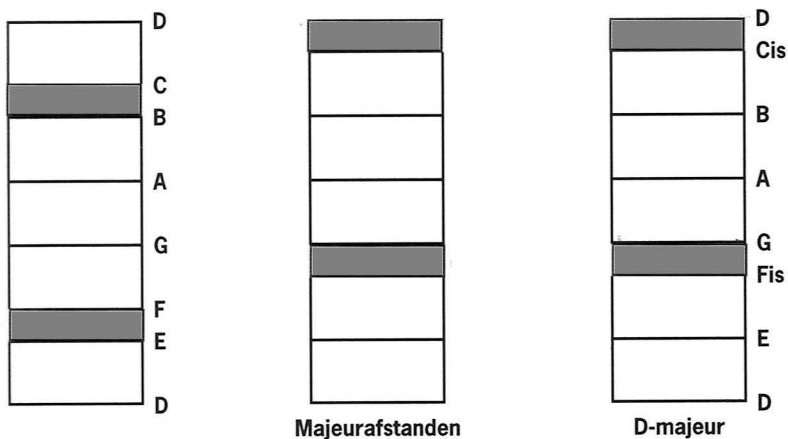


## Even nadenken

Lees de omschrijving in de eerste kolom. Noteer daarna de toonsoort die daar bij hoort in de tweede kolom.

Omschrijving	Toonsoort
Er staat een kruis aan de sleutel en de grondtoon is E.	
Er staan geen voortekens aan de sleutel en de grondtoon is C.	
Er staan geen voortekens aan de sleutel en de grondtoon is A.	
Er staat een kruis aan de sleutel en de grondtoon is G.	

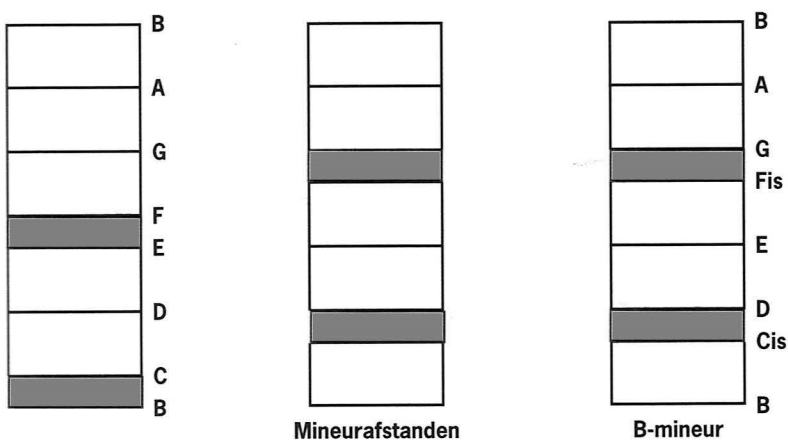
## De toonladder van D-majeur



Om de majeureladder van D te krijgen moet je twee tonen verhogen: F wordt Fis en C wordt Cis. Twee vaste kruisen aan de sleutel dus.



## De toonladder van B-mineur

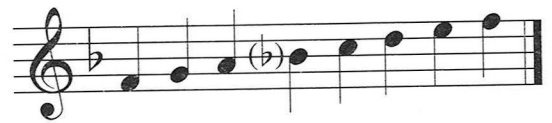
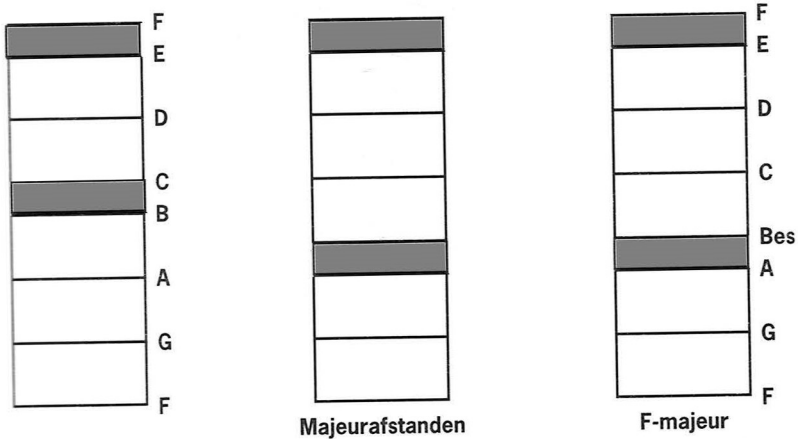


Om de mineurladder van B te krijgen moet je dezelfde tonen verhogen: F wordt Fis en C wordt Cis.

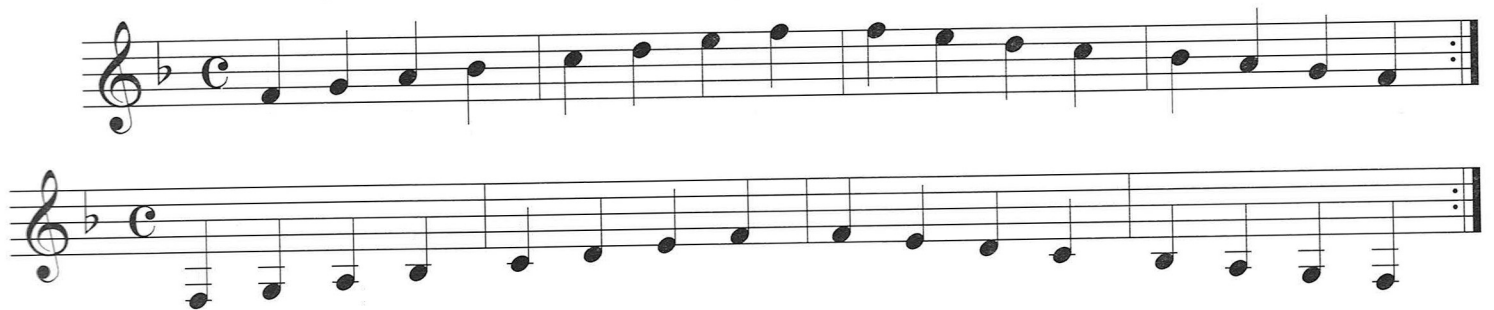
Hier zie je de toonladder van B-mineur. Met zijn twee kruisen is hij het 'neefje' van D-majeur.



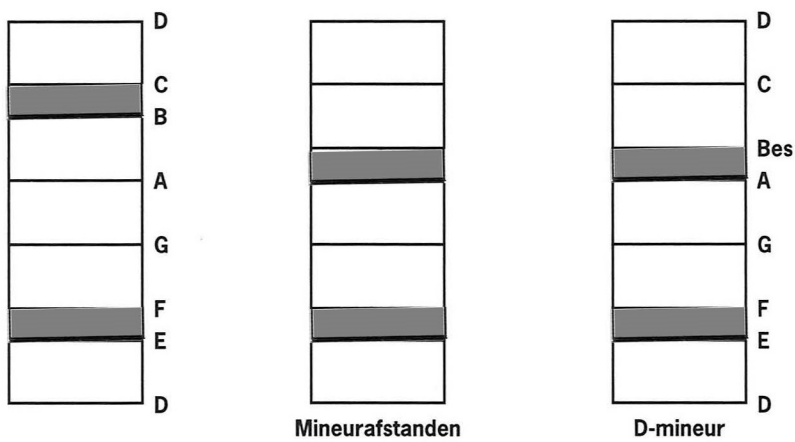
# De toonladder van F-majeur



De F-majeurtoonladder: de B is verlaagd tot Bes.



# De mineur-toonladder van D



Net als in de toonladder van F-majeur is de B verlaagd tot Bes. Als vast voorteken staat er dus een mol aan de sleutel.

